

DLAŽBA ŘEŠENÁ V PD - ŠATNY BAZÉNU

zhotovitele půjde k tíži uchazeče (vybraného dodavatele).

TYPY DLAŽEB A OBKLADŮ :

A	Vstupní hala
	Dlažba
	LEONARDO CERAMICA Dolmen GR 39R / 300x900/ 0,30m2
B	Vstupní hala
	Dlažba
	LEONARDO CERAMICA Dolmen CE 39R / 300x900/.....10,69m2
C	Vstupní hala
	Dlažba
	LEONARDO CERAMICA Dolmen CE 69R / 600x900/.....54,15m2

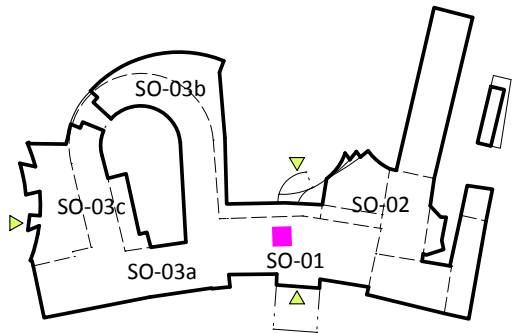
SOUČASTÍ JSOU I OBKLADOVÉ PÁSKY NA PLNÝCH STĚNÁCH A SLOUPECH.

- DILATAČNÍ LIŠTA - TYP

H=mm	druh č.	barva				
4,5	BWS 45	-G	-PG	-BW	-HB	-GS
6	BWS 60	-G	-PG	-BW	-HB	-GS
8	BWS 80	-G	-PG	-BW	-HB	-GS
10	BWS 100	-G	-PG	-BW	-HB	-GS
12,5	BWS 125	-G	-PG	-BW	-HB	-GS

G - ŠEDA
PG - PASTELOVÉ ŠEDA
BW - SNĚHOBÍLÁ
HB - SVĚTLÉ BÉŽOVÁ
GS - GRAFITOVÉ ČERNÁ

**VÝCHOZÍ BOD KLADEŇÍ DLAŽEB - PŘED ZAPOČÍTÍM DLAŽEB
KONZULTOVAT S ARCHITEKTEM !!!**



±0,000=431,15

BpV souřadnicový syst. JTSK



Vypracoval

ARCHITECT
Ing.arch.Antonín Nehoda
Pod Hrází 306
379 01 Třeboň - Brtilice
IČ: 60656077 DIČ: CZ6510031935
www.aplus-architect.cz ; nehoda@aplus-architect.cz

Investor

MĚSTO TŘEBOŇ
Palackého náměstí 46
379 01 Třeboň
IČ: 002 47 618 DIČ: CZ002 47 618

Název akce

BERTINY LÁZNĚ TŘEBOŇ - REKONSTRUKCE BALNEOPROVOZŮ

Obsah

VÝTAH

Část dokumentace

DOKUMENTACE K PROVEDENÍ STAVBY (DPS)

MĚŘÍTKO

1:50

KRESIL

Ing.arch. Antonín Nehoda

DATUM

10.04.2014

ODSOULASIL

Ing.arch. Antonín Nehoda

stavební objekt

SO-01

číslo výkresu

E-08

paré č.

DLAŽBY				PROJEKT BERTINY LÁZNĚ - REKONSTRUKCE BALNEO				
				VÝKRES Výtah - 1NP - KLADEŇÍ PODLAH				
Č.	ARTIKEL-Č.	VÝROBCE	MATERIÁL	POČET OŘEZANÉ	CELE	PLOCHY OŘEZANÉ	CELE	PLOCHA CELKEM
1	DOLMEN CE 69R	LEONARDO CERAMICA	60x90	91	60	2175 m2	3240 m2	5415 m2
2	DOLMEN GR 39R	LEONARDO CERAMICA	30x90	2	0	030 m2	000 m2	030 m2
3	DOL MOS GR30R	LEONARDO CERAMICA	30x30	78	85	304 m2	765 m2	1069 m2

Označení výrobků konkrétním výrobcem v projektu pro provádění stavby vyjadřuje standard požadované kvality (zák. č. 137/2006 Sb, §44, odst. (9)). Pokud uchazeč nabídne produkt od jiného výrobce je povinen dodržet standard a zároveň, přejímá odpovědnost za správnost náhrady - splnění všech parametrů a koordinací se všemi navazujícími profesemi, eventuelní nutnost úpravy projektu pro výběr zhotovitele půjde k tíži uchazeče (vybraného dodavatele).